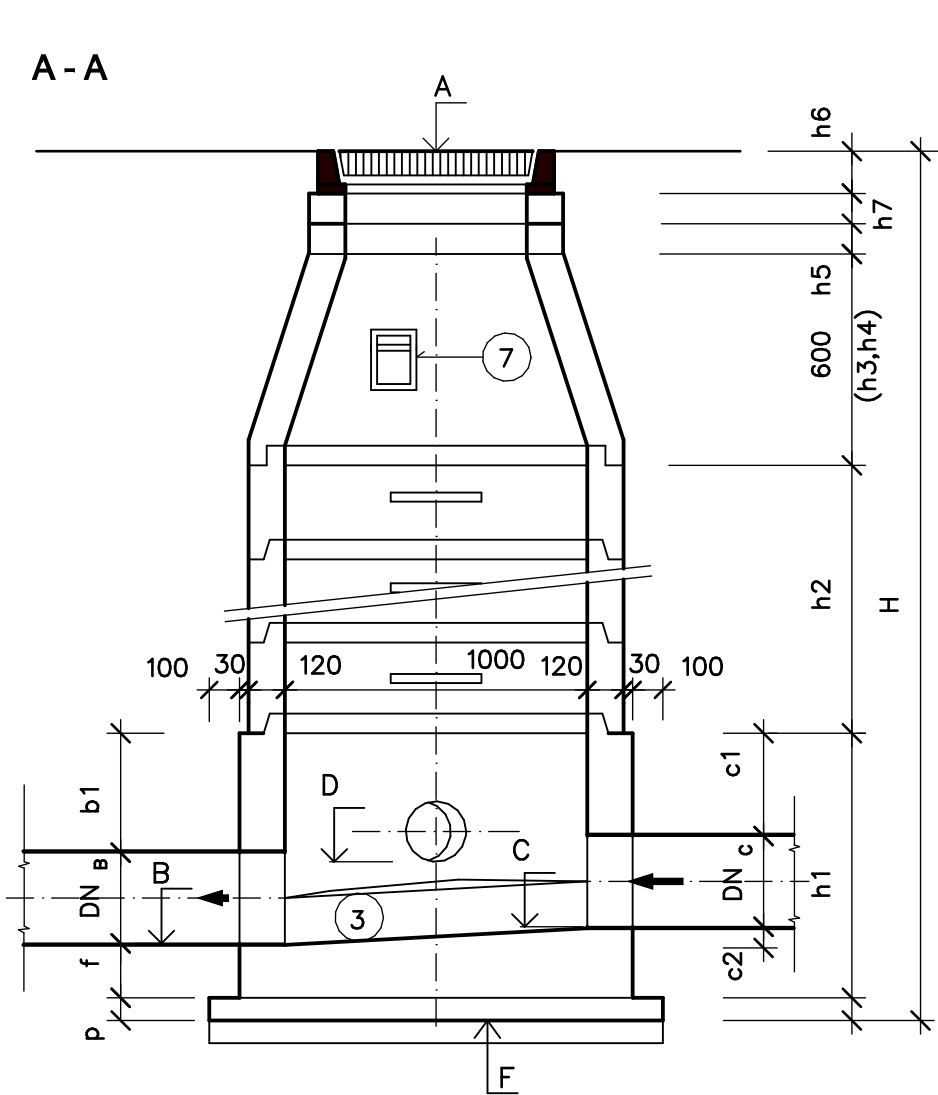
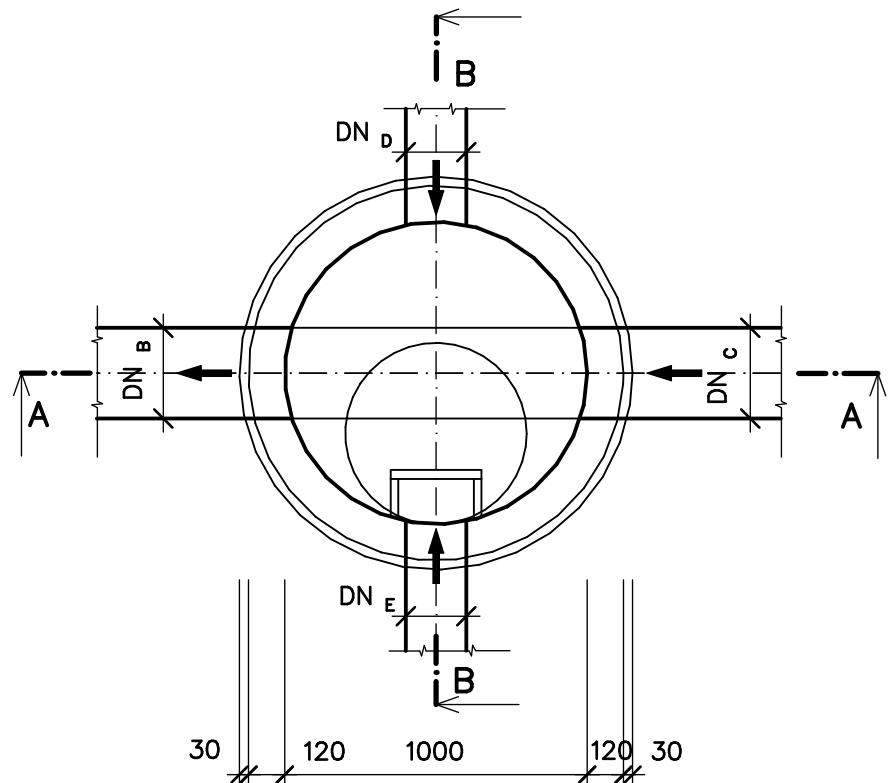


VSTUPNÍ ŠACHTA KRUHOVÁ

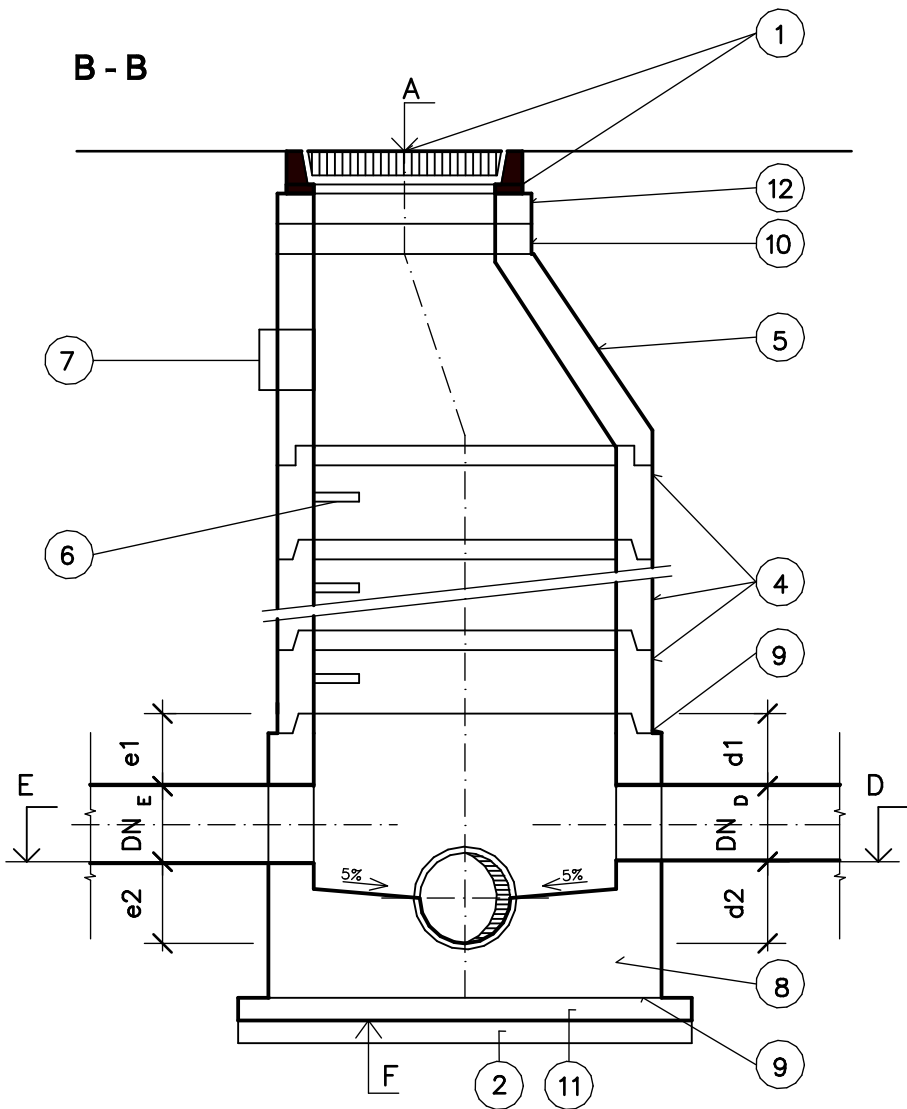
A - A



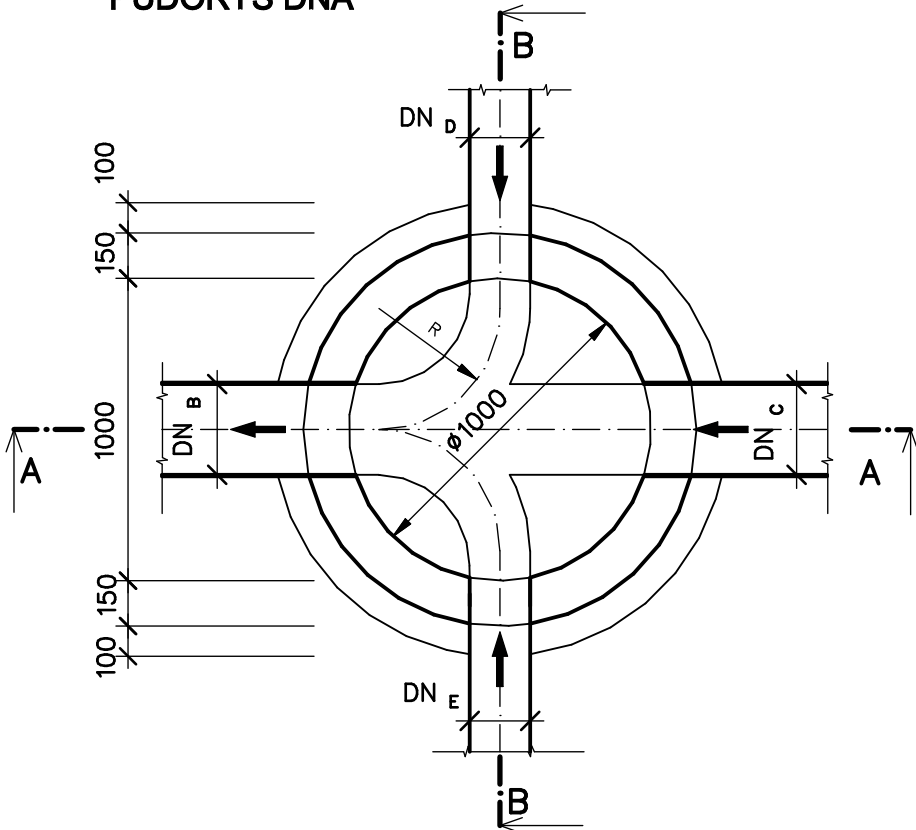
PŮDORYS SKRUŽOVÉ ČÁSTI



B - B



PŮDORYS DNA



POZNÁMKA

1) TENTO VÝKRES JE ZPRACOVÁN JAKO TYPOVÝ VÝKRES PRO VŠECHNY PREFABRIKOVANÉ ŠACHTICE DN 1000. V JEDNOTLIVÝCH PŘÍPADECH JE NUTNÉ VYBRAT ODPOVÍDAJÍCÍ TECHNICKÉ ŘEŠENÍ PODLE KONKRÉTNÍCH PODMÍNEK ŘEŠENÉHO OBJEKTU !!!

2) PREFABRIKÁTY REVIZNÍCH ŠACHTIC BUDOU VYROBENY Z BETONU MIN. TR. C35/45.

3) TĚSNOST REVIZNÍCH ŠACHTIC BUDE ZABEZPEČENA INTEGROVANÝM ELASTOMEROVÝM TĚSNĚNÍM

4) ŠACHTOVÉ DNO BUDE V PROVEDENÍ S BETONOVOU KYNETOU.

TECHNICKÉ PARAMETRY ČSN EN 1917, tl.stěny 120 mm, integrované elastomerové těsnění

poz.	dílec	popis	vnitřní průměr	staveb. výška	tloušťka stěny	hmotnost
1	rám + poklop	třída zatížení D400 s tlumící vložkou, B125, A15, s odvětráním	625	75	–	53
			625	125	–	96
			625	160	–	158
4a	skruž	PS	1000	250	120	256
4b	skruž	PS	1000	500	120	509
4c	skruž	PS	1000	1000	120	1019
5a	přechodová skruž	PS+K	625/1000	600	120	570
5b	přechodová deska		625/1000	200	–	488
8	šachtové dno	jednolitě	1000	950	150	1830
10	vyrovnávací prstenec		625	40	120	26
			625	60	120	39
			625	80	120	51
			625	100	120	64
			625	120	120	80

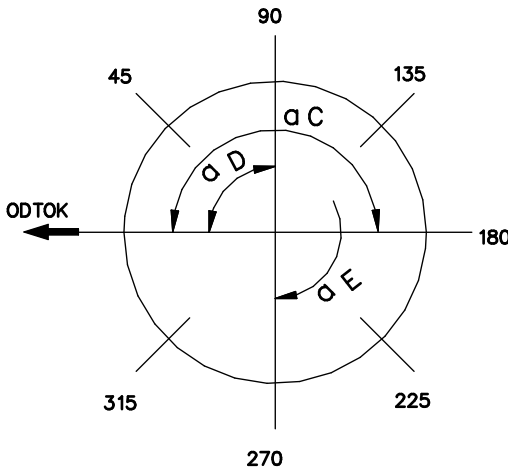
PS – stupadla ocelová s polyetylenovým povlakem, PS+K – ocelové stupadlo s povlakem a stupadlo kapsové





LEGENDA

OZN.	POPIS	POZNÁMKA
1	POKLOP ČSN EN 124	
2	ŠTĚRKOPÍSKOVÝ PODSYP HUTNĚNÝ tl. 100 mm	
3	KYNETA	
4	BETONOVÁ SKRUŽ ROVNÁ	
5	BETONOVÁ SKRUŽ PŘECHODOVÁ, PŘECHODOVÁ DESKA	
6	STUPADLO DO ŠACHET	
7	KAPSOVÉ STUPADLO DO ŠACHET	
8	ŠACHETNÍ DNO JEDNOLITÉ	
9	VYROVNÁVACÍ CEMENTOVÁ MALTA	
10	ŽELEZOBETONOVÝ VYROVNÁVACÍ PRSTENEC	
11	PODKLADNÍ BETON C12/15 tl. 100 mm	
12	MALTA NA CEMENTOVÉ BÁZI, VODOTĚSNÁ, MRAZU A SOLIVZDORNÁ	

DN ODTOKU mm	R mm
200	500
250	475
300	450
400	450
500	400
600	400

ORIENTACE PŘÍTOKŮ



VYPRACOVAL : 		ZODP./PROJEKTANT : 	AUTORIZOVAL : 	 <div>Hranická 271, 75701 Valašské Meziříčí www.lzprojekt.cz lzprojekt@lzprojekt.cz IČO: 06765734 DIČ: CZ06765734 LZ - PROJEKT plus s.r.o.</div>
FUSEK MARTIN		ING. ZÁDRAPA LEOŠ		
ING. JAROMÍR DYBAL				
INVESTOR ADRESA		Město Valašské Meziříčí, Náměstí 7/5, 757 01 Valašské Meziříčí		
Nový chodník podél komunikace III/43916 v obci Lhota u Chorně				
		STUPEŇ		SPOLEČNÉ POVOLENÍ
		DATUM		09/2019
		ZAKÁZKA		2019_12
D	DOKUMENTACE OBJEKTŮ A TECHNICKÝCH ZAŘÍZENÍ			<div>číslo výskru</div>
D– 300	VODOHOSPODÁŘSKÉ OBJEKTY			
D– 301	SO 301 DEŠTOVÁ KANALIZACE			
– 10–	REVIZNÍ ŠACHTA DN 1000 – typ A			M 1 : 25